

RC208RA BOORMACHINE 10 MM

Deze boormachine is een sterke en lichtgewicht machine met een 10 mm kunststof snelspanboorkop. De boormachine is speciaal ontworpen voor werk in krappe en kleine ruimtes. De compacte bouw en het lage gewicht van deze haakse boormachine laten een precies werken toe in verschillende posities. Deze pneumatische boormachine heeft een toerental van 1600 RPM en is zowel links- als rechtsdraaiend.

BOHRMASCHINE 10 MM

Dieser Bohrer ist eine starke und leichte Maschine mit einem schlüssellosen 10-mm Schnellspanfutter. Der Bohrer wurde speziell für Arbeiten auf engstem Raum entwickelt. Die kompakte Bauweise und das geringe Gewicht dieses Winkelbohrers ermöglichen präzises Arbeiten in verschiedenen Positionen. Dieser Druckluftbohrer hat eine Drehzahl von 1600 U / min und dreht sich sowohl nach links als auch nach rechts.

PERCEUSE 10MM

Cette perceuse est une machine solide et légère avec un mandrin sans clé en plastique de 10 mm. La perceuse est spécialement conçue pour travailler dans des espaces restreints et confinés. La construction compacte et le faible poids de cette perceuse angulaire permettent un travail précis dans différentes positions. Cette perceuse pneumatique a une vitesse de 1 600 tr / min et est à la fois rotative à gauche et à droite.

DRILL 10 MM

This drill is a strong and lightweight drill with a 10 mm plastic keyless chuck. The drill is specially designed for work in tight and confined spaces. The compact construction and low weight of this angle drill allow precise work in different positions. This pneumatic drill has a speed of 1600 RPM and is both left and right rotating.

Verklaring van conformiteit

Wij, de firma Rodac International B.V., Nijverheidsstraat 1, 6135 KJ Sittard, Nederland, verklaren hiermee dat het hier vermelde gereedschap, waarop deze verklaring betrekking heeft, in overeenstemming met de normen en normatieve documenten, overeenkomstig de bepalingen van de EG-richtlijnen 89/392/EEG, 91/368/EEG en 93/44/EEG, onder onze exclusieve verantwoordelijkheid valt.

Declaration of Conformity

We, the company Rodac International B.V., Nijverheidsstraat 1, 6135 KJ Sittard, The Netherlands, declare on our exclusive responsibility that the tool described below, to which this declaration refers, conforms to the norms and normative documents as defined in the provisions of 89/392/EEG, 91/368/EEG en 93/44/EEG.

Konformitätserklärung

Wir, Rodac International B.V., Nijverheidsstraat 1, 6135 KJ Sittard, Niederlande, erklären hiermit, dass die nachfolgend bezeichnete Maschine aufgrund ihrer Konzipierung und Bauart sowie in der von uns in Verkehr gebrachten Ausführung den einschlägigen grundlegenden Sicherheits- und Gesundheitsanforderungen der EG-Maschinenrichtlinie 89/392/EEG, 91/368/EEG en 93/44/EEG entspricht.

Déclaration de Conformité

Nous, la société Rodac International B.V., Nijverheidsstraat 1, 6135 KJ Sittard, Pays Bas, déclarons que l'outil sous-mentionné, qui fait l'objet de la déclaration, se trouve, sous notre responsabilité exclusive, en conformité avec les normes et documents normatifs conformément aux dispositions des directives 89/392/EEG, 91/368/EEG en 93/44/EEG.

Dichiarazione di Conformità

Noi, Rodac International B.V., Nijverheidsstraat 1, 6135 KJ Sittard, Olanda, con la presente dichiariamo che gli utensili sotto elencati, ai quali si riferisce la presente dichiarazione, sono conformi alle normative e alle documentazione normative come da direttive n 89/392/EEG, 91/368/EEG en 93/44/EEG e di questo ci assumiamo la piena responsabilità.

Overensstemmelsesattest

Vi, Rodac International B.V., Nijverheidsstraat 1, 6135 KJ Sittard, Holland, erklærer, at det her anførte værktøj, som erklæringen referer til, ene og alene står under vores ansvar i overensstemmelse med standarderne og de normgivende dokumenter, svarende til bestemmelserne i henhold til 89/392/EEG, 91/368/EEG en 93/44/EEG.

Konformitetserklæring

Vi, Rodac International B.V., Nijverheidsstraat 1, 6135 KJ Sittard, Holland, erklærer, at vi alene bærer ansvaret for værktøjet som er opført her og som erklæringen referer seg til, i overensstemmelse med standarderne og de normative dokumentene og i henhold til bestemmelserne i 89/392/EEG, 91/368/EEG en 93/44/EEG.

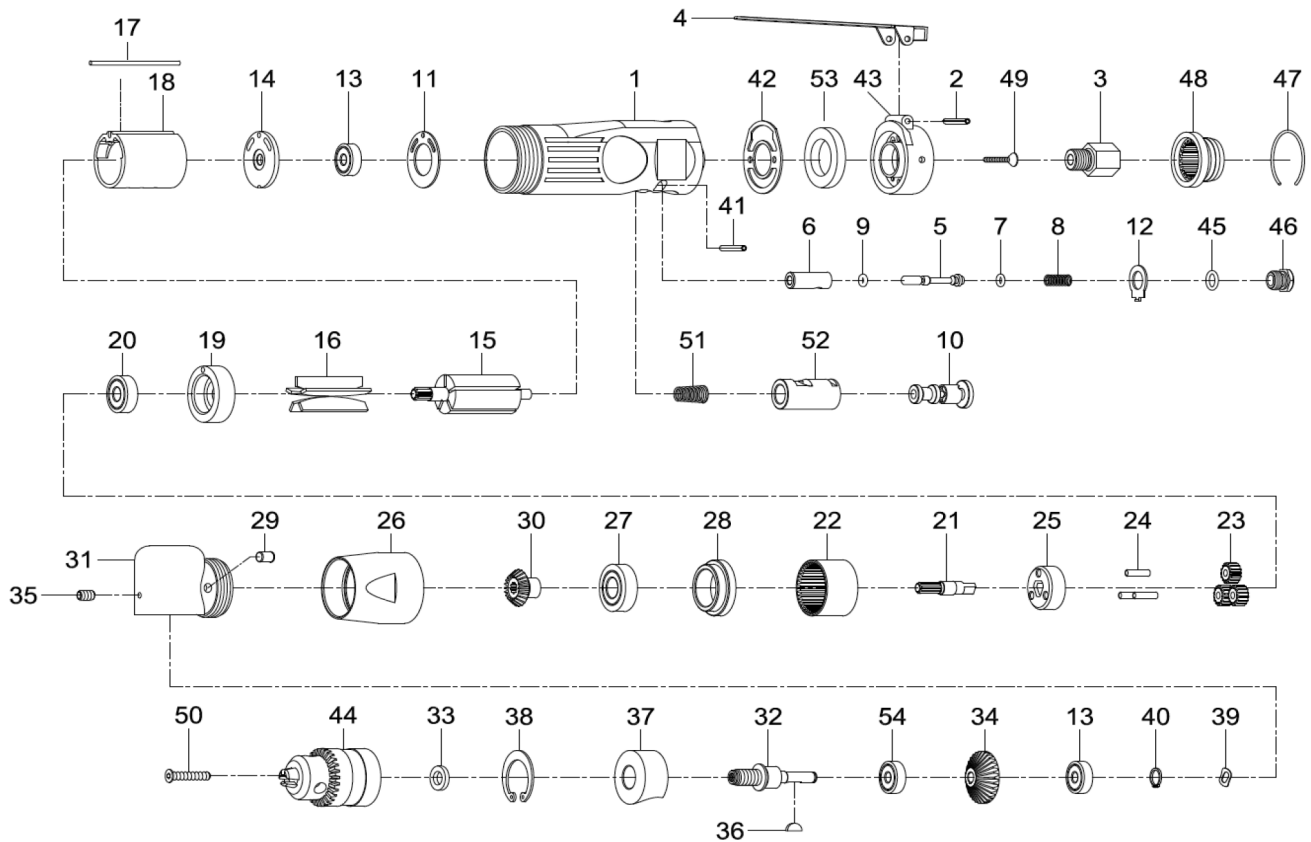
Sittard, 01-08 2015

F. CHAMPAVERE, CEO

Technische Specificaties

Technical Specifications - Technische Daten -
Données Techniques - Dati Tecnici - Muttertrekere -
Tekniske Data - Tekniske Data

	0.45		DBA	90 / 97
	3/8" X 24		M/S2	0.5
	1/2"		MM	205
	1/4"		MM	95
	8		MM	42
	6.3		KG	0.9
	1600		MM	3/8"
	113			



Index	Parts No.	Description	Quantity
1	RPSM70901R	Motor housing	1
2	RPSM70902R	Pin (3x24L)	1
3	RPSM70903R	Air inlet	1
4	RPSM70904R	Throttle lever	1
5	RP84205-11S	Valve stem	1
6	RPSM70906R	Valve	1
7	RPOR377	O-ring (3.5x2.0)	1
8	RPSM70908R	Spring	1
9	RPOR3893	O-ring (2x1.5)	1
10	RPSM70910R	Reverse lever	1
11	RPSM70911R	Motor gasket	1
12	RPSM70912R	Reverse retainer	1
13	RPBB626ZZ	Ball bearing	2
14	RPSM72514	End plate	1
15	RPSM70915R	Rotor	1
16	RPSM72516	Rotor blade	5
17	RPSM72517	Pin (2.5x55L)	1
18	RPSM80218-22	Cylinder	1
19	RPSM70919R	Front end plate	1
20	RPBB608ZZ	Ball bearing	1
21	RPSM70921R	Shaft	1
22	RPSM70922R	Internal gear	1
23	RPSM70923R	Planet gear	3
24	RPSM70924R	Pin (4x13.8L)	3
25	RPSM70925R	Cage	1
26	RPSM70926R	Lock ring	1
27	RPBB6001	Ball bearing	1
28	RPSM70928R	Spacer	1

Index	Parts No.	Description	Quantity
29	RPSM70929R	Oil Cap	1
30	RPSM70930R	Pinion	1
31	RPSM70931R	Angle housing	1
32	RPSM70932RN	Spindle	1
33	RPSM70133	Washer	1
34	RPSM70934R	Gear	1
35	RPES04X06	Set screw (M4x6L)	1
36	RPSM70936R	Key	1
37	RPSM70937R	Bearing cap	1
38	RPSM70938R	Retainer ring	1
39	RPSM70939R	Wave washer	1
40	RPSM70940R	Retainer ring	1
41	RPSM70941R	Spring pin (3x18L)	1
42	RPSM70942R	Gasket	1
43	RPSM70943R	Rear cover	1
44	RA8648	Drill chuck (3/8")	1
44A	RA8655A	Keyless chuck (not shown)	1
45	RPSM70945R	O-ring	1
46	RPSM70946R	Throttle valve plug	1
47	RPSM70947R	Retainer ring (1.2x35)	1
48	RPSM70948R	Exhaust deflector	1
49	RPSM70949R	Screw (M3x15L)	2
50	RP0242107	Chuck screw (M5x25)	1
51	RPSM70951R	Spring	1
52	RPSM70952R	Reverse bushing	1
53	RPSM70953R	Muffler	1
54	RPBB607ZZ	Ball bearing	1
55	RA8650	Chuck key (not shown)	1