



### RC206ABC BOORMACHINE IN KOFFER MET ACCESSOIRES

Deze boormachine met 10 mm snelspanboorkop en 1800 RPM is zowel te gebruiken als boormachine, slijpmachine en polijstmachine. De boormachine wordt geleverd in luxe kunststof koffer inclusief borenset.

### BOHRMASCHINE 10 MM IM KOFFER MIT ZUBEHÖR

Dieser Bohrer mit 10 mm schlüssellosem Spannfutter und 1800 U / min kann als Bohrer, Schleifer und Polierer verwendet werden. Der Bohrer wird in einem luxuriösen Kunststoffgehäuse inklusive Bohrer-set geliefert.

### PERCEUSE 10 MM EN COFFRET PLASTIC + ACCESSOIRES

Cette perceuse avec mandrin sans clé de 10 mm et 1800 tr/min peut être utilisée comme perceuse, meuleuse et polisseuse. La perceuse est fournie dans un coffret en plastique de luxe comprenant un jeu de forets.

### DRILL 10 MM IN BLOWCASE MET ACCESSOIRES

This drill with a 10 mm keyless chuck and 1,800 RPM can be used as a drill, grinder and polisher. The drill is supplied in a luxury plastic case including drill set.

#### Verklaring van conformiteit

Wij, de firma Rodac International B.V., Nijverheidsstraat 1, 6135 KJ Sittard, Nederland, verklaren hiermee dat het hier vermelde gereedschap, waarop deze verklaring betrekking heeft, in overeenstemming met de normen en normatieve documenten, overeenkomstig de bepalingen van de EG-richtlijnen 89/392/EEG, 91/368/EEG en 93/44/EEG, onder onze exclusieve verantwoordelijkheid valt.

#### Declaration of Conformity

We, the company Rodac International B.V., Nijverheidsstraat 1, 6135 KJ Sittard, The Netherlands, declare on our exclusive responsibility that the tool described below, to which this declaration refers, conforms to the norms and normative documents as defined in the provisions of 89/392/EEG, 91/368/EEG en 93/44/EEG.

#### Konformitätserklärung

Wir, Rodac International B.V., Nijverheidsstraat 1, 6135 KJ Sittard, Niederlande, erklären hiermit, dass die nachfolgend bezeichnete Maschine aufgrund ihrer Konzipierung und Bauart sowie in der von uns in Verkehr gebrachten Ausführung den einschlägigen grundlegenden Sicherheits- und Gesundheitsanforderungen der EG-Maschinenrichtlinie 89/392/EEG, 91/368/EEG en 93/44/EEG entspricht.

#### Déclaration de Conformité

Nous, la société Rodac International B.V., Nijverheidsstraat 1, 6135 KJ Sittard, Pays Bas, déclarons que l'outil sous-mentionné, qui fait l'objet de la déclaration, se trouve, sous notre responsabilité exclusive, en conformité avec les normes et documents normatifs conformément aux dispositions des directives 89/392/EEG, 91/368/EEG en 93/44/EEG.

#### Dichiarazione di Conformità

Noi, Rodac International B.V., Nijverheidsstraat 1, 6135 KJ Sittard, Olanda, con la presente dichiariamo che gli utensili sotto elencati, ai quali si riferisce la presente dichiarazione, sono conformi alle normative e alle documentazione normative come da direttive n 89/392/EEG, 91/368/EEG en 93/44/EEG e di questo ci assumiamo la piena responsabilità.

#### Overensstemmelsesattest

Vi, Rodac International B.V., Nijverheidsstraat 1, 6135 KJ Sittard, Holland, erklærer, at det her anførte værktøj, som erklæringen referer til, ene og alene står under vores ansvar i overensstemmelse med standarderne og de normgivende dokumenter, svarende til bestemmelserne i henhold til 89/392/EEG, 91/368/EEG en 93/44/EEG.

#### Konformitetserklæring

Vi, Rodac International B.V., Nijverheidsstraat 1, 6135 KJ Sittard, Holland, erklærer, at vi alene bærer ansvaret for værktøjet som er opført her og som erklæringen referer seg til, i overensstemmelse med standardene og de normative dokumentene og i henhold til bestemmelserne i 89/392/EEG, 91/368/EEG en 93/44/EEG.

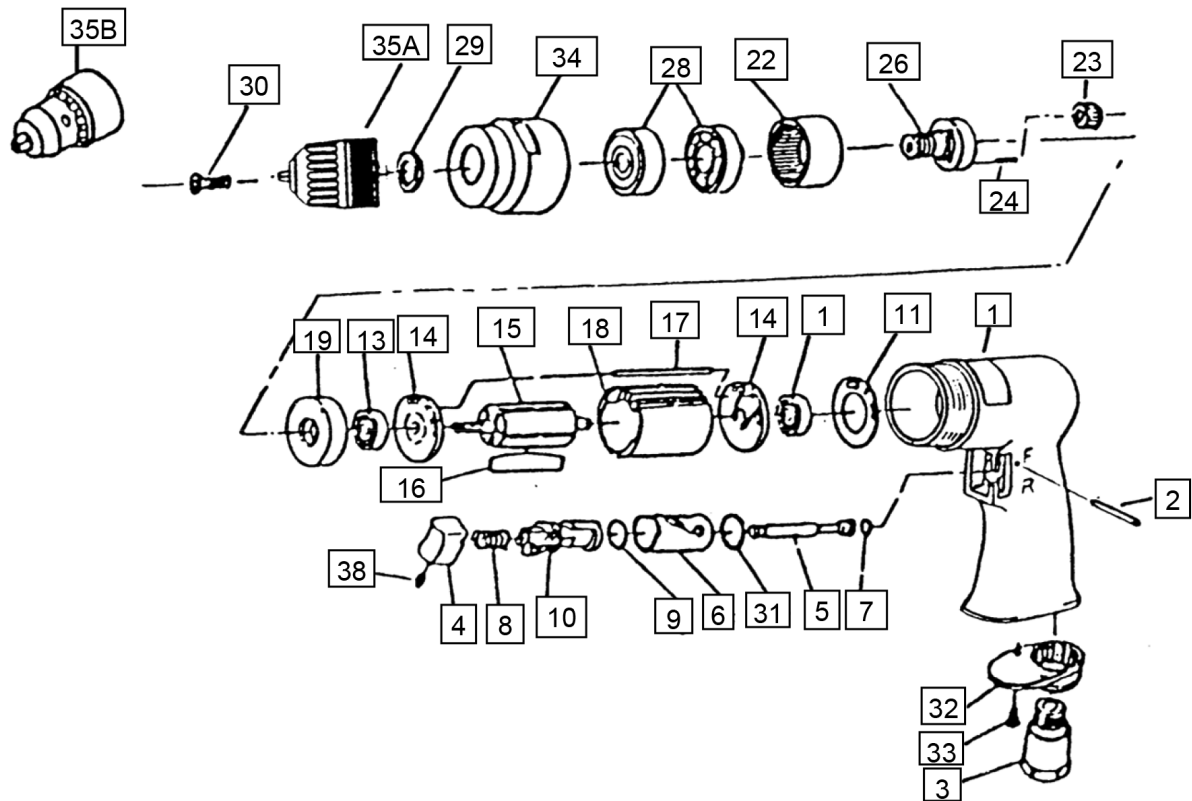
Sittard, 01-08 2015

F. CHAMPAVERE, CEO

### Technische Specificaties

Technical Specifications - Technische Daten -  
Données Techniques - Dati Tecnici - Muttertrekere -  
Tekniske Data - Tekniske Data

	0.5		85 / 101
	3/8" - 24		M/S2 0.2
	NM 1/2"		MM 163
	BSP 1/4"		MM 155
	MM 8		MM 42
	6.3		1.4
	1800		MM 3/8"
	L/M 113		



Index	Parts No.	Description	Quantity
1	RPSM72501	Motor housing	1
2	RP1120162	Pin	1
3	RPSM72503	Air inlet	1
4	RPSM72504	Trigger	1
5+7	RPSM72505	Valve stem+o-ring	1
6	RPSM72506	Reverse bushing	1
7	RPOR23385	O-ring	1
8	RPSM72508	Valve spring	1
9	RPOR131625	O-ring	1
10	RPSM72510	Reverse lever	1
11	RPSM72511	Motor gasket	1
13	RPBB626ZZ	Ball bearing	2
14	RPSM72514	End plate	2
15	RPSM72515	Rotor	1
16	RPSM72516	Rotor blade	5
17	RPSM72517	Pin	1
18	RP1120169	Cylinder	1

NS = Not Shown

Index	Parts No.	Description	Quantity
19	RPSM72519	Spacer	1
22	RPSM72522	Internal gear	1
23	RPSM72523	Planet gear	3
24	RPSM70924R	Pin	3
26	RPSM72526	Work spindle	1
28	RPBB6201ZZ	Ball bearing	2
29	RP0022025	Chuck spacer	1
30	RPSM72430	Chuck screw	1
31	RPOR23472	O-ring	1
32	RPSM72532	Exhaust diffuser	1
33	RPSM72533	Screw	2
34	RPSM72534	Clamp nut	1
35	RA8650	Chuck key for RA8648	1
35A	RA8655N10	Chuck keyless	1
35B	RA8648	Chuck	1
38	RPSM72538	Set screw	1
	RPSM72599	Handel protection NS	1
	RAH-300	Exhaust hose NS	option